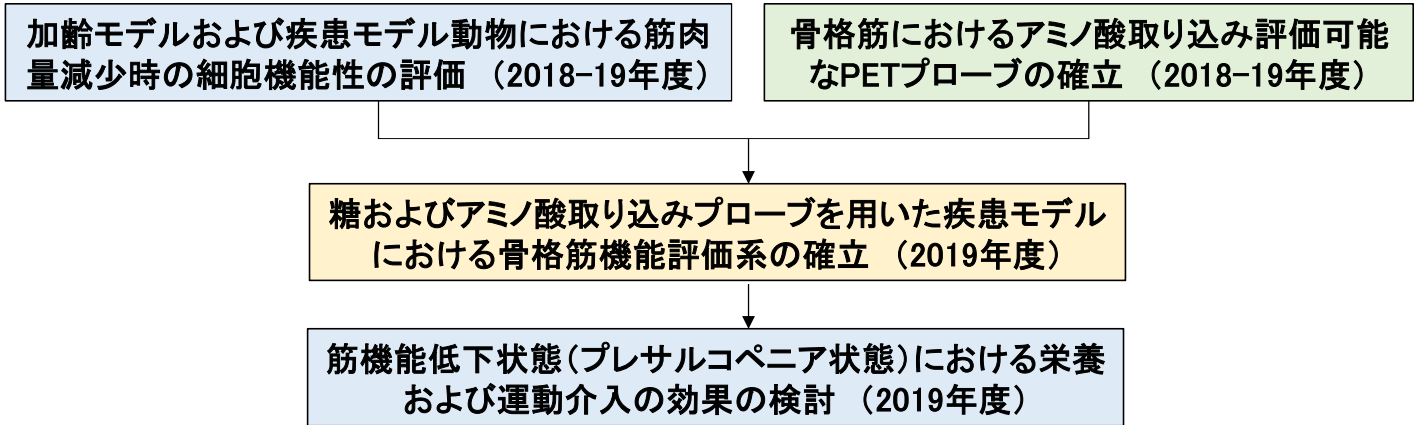
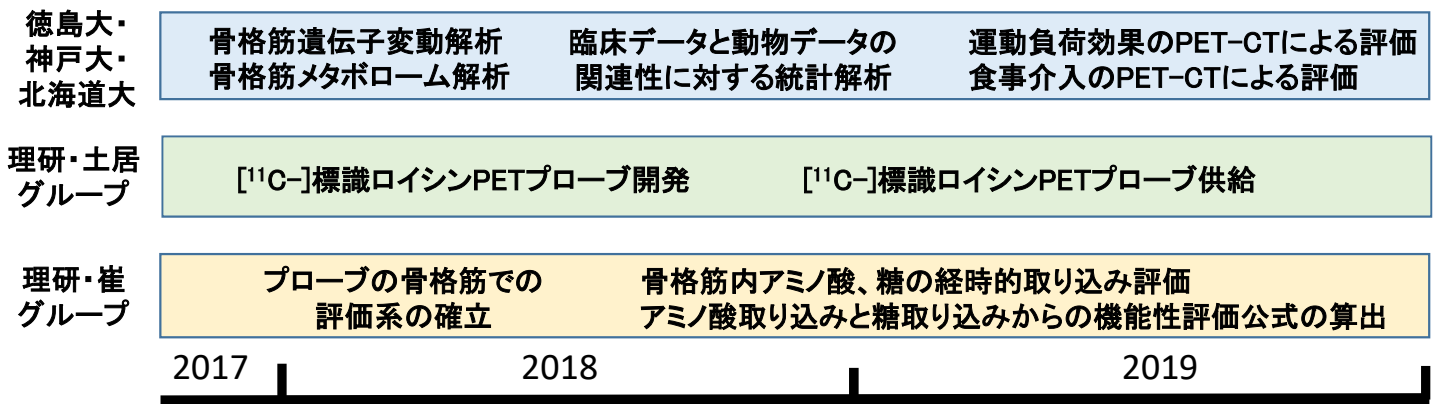


研究概要

----- 研究の流れ -----

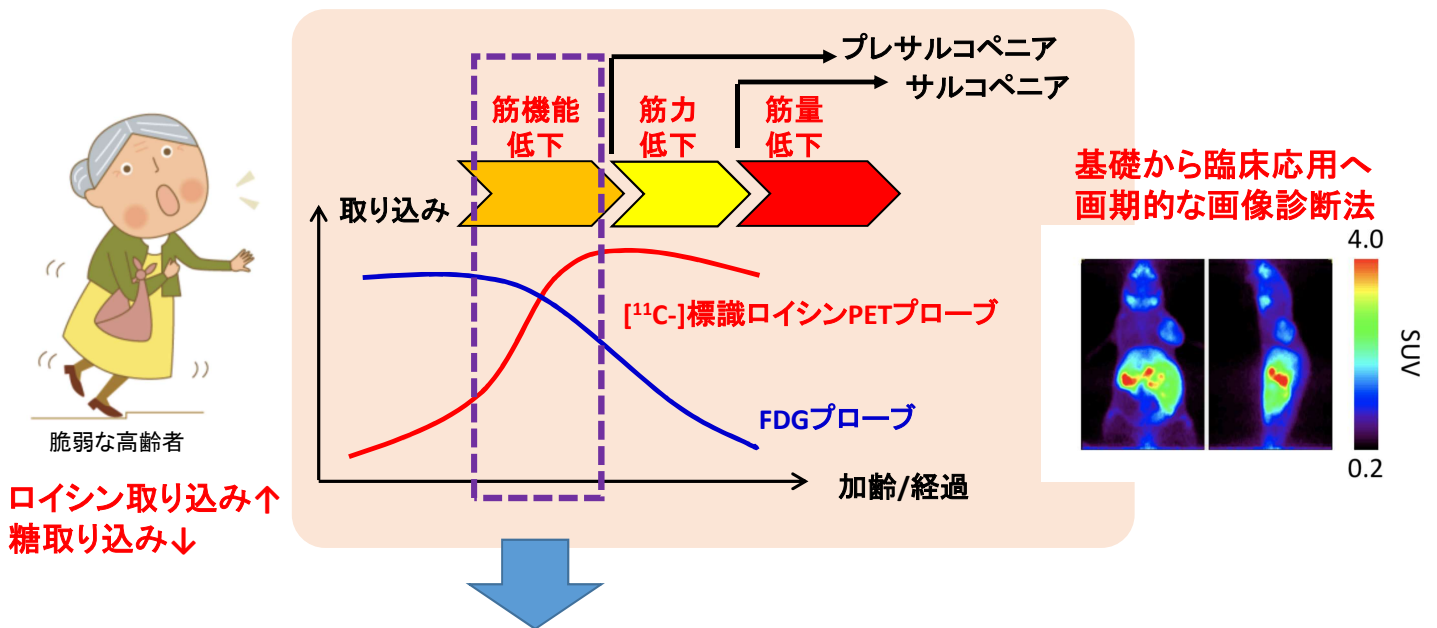


----- 研究体制 -----



----- 想定する成果 -----

2つのプローブを駆使したPET-CTによる筋機能評価システムの確立



- ・サルコペニアの早期診断法の基礎技術の獲得
- ・効率的なサルコペニア治療薬開発の支援

健康寿命の延伸と高齢者や筋肉減少を有する疾病者のQOLの改善への寄与を目指して